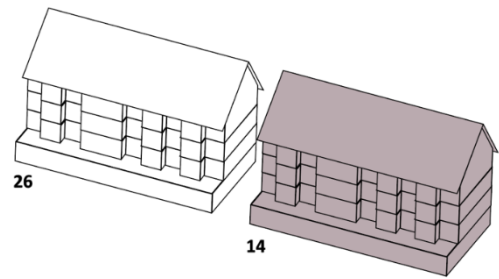


Michael Garnier  
T 032 625 95 84  
wohnen@bonainvest.ch  
www.hofmatte-fraubrunnen.ch



Hofmatte, Bahnhofstrasse 14, 3312 Fraubrunnen

Etage	Zimmer	NF m <sup>2</sup>	Balkon/ Sitzplatz m <sup>2</sup>	Wohnung	Netto CHF	NK CHF*	Brutto CHF
	3.5	71.7	8.9	14.3.5			VERMIETET
	2.5	51.1	9.4	14.3.4			VERMIETET
3. OG	2.5	54.1	9.4	14.3.3			VERMIETET
	2.5	54.1	8.9	14.3.2			VERMIETET
	3.5	71.7	8.9	14.3.1			VERMIETET
	3.5	71.7	8.9	14.2.5			VERMIETET
	2.5	51.1	9.4	14.2.4			VERMIETET
2. OG	2.5	54.1	9.4	14.2.3			VERMIETET
	2.5	54.1	8.9	14.2.2			VERMIETET
	3.5	71.7	8.9	14.2.1			VERMIETET
	3.5	72.0	8.9	14.1.5			VERMIETET
	2.5	51.4	9.4	14.1.4			VERMIETET
1. OG	2.5	54.5	9.4	14.1.3			VERMIETET
	2.5	54.5	8.9	14.1.2			VERMIETET
	3.5	72.0	8.9	14.1.1			VERMIETET
EG	3.5	75.3	8.8	14.0.4	1 325.-	265.-	1 590.-
	2.5	56.7	8.8	14.0.1			VERMIETET
Auto-Einstellhallenplatz Normalgrösse							135.-
Auto-Einstellhallenplatz Übergrösse							145.-

\* In den Nebenkosten sind CHF 40 pro Monat für folgende bonacasa-Leistungen enthalten:  
24/7-Notrufabonnement, bonacasa-App, Concierge-Pauschale und Service-Pauschale.

Zusätzlich können bonacasa-Leistungen wie Wohnungsreinigung (CHF 35/Stunde), zusätzlicher Concierge-Service (CHF 40/Stunde) und Leistungen von Drittanbietern gemäss deren Konditionen bezogen werden. Bitte beachten Sie dazu das verfügbare Angebot vor Ort.

Preisänderungen sowie Abweichungen der Nettowohnflächenangaben vorbehalten.